

教職

令和7年度実施の

教育実習・介護等体験・教職実践演習について (申込み方法等)

令和7年度の教育実習・介護等体験・教職実践演習の実施を希望する学生は、教育学部学生支援チーム Web の「申込フォーム」より必要情報を登録することにより申込みを行ってください。

ひとつの申込様式で教育実習・介護等体験・教職実践演習を一括して申し込めるので、綿密に履修計画を立て、できるだけ一括して申し込んでください。

【教育実習】

申込開始5月中旬、9月2日(月)17時申込〆切。(教育学部附属中等教育学校が第一志望の場合は6月28日(金)17時〆切。)

ただし、母校実習を行う学生は、あらかじめ希望する実習校の学校長から内諾を得ておく必要があるため、できるだけ早く実習希望校へ訪問、電話、郵便等にて問い合わせ、内諾を得る手続きを行い、教育実習期間が決定してから申し込むこと(実習校によっては、受付時期が決められている学校もある)。

また、「木島平村における教育実習」を希望するものは、3月26日(火)～4月19日(金)正午の間に、専用 Web フォームから申し込むこと。詳しくは、別紙ポスターを参照すること。

【介護等体験】

申込開始5月中旬、9月2日(月)17時申込〆切。

【教職実践演習】

申込開始5月中旬、授業実施年(令和7年)5月中旬頃〆切。

申込対象となる資格や手続の詳細については、教育学部学生支援チーム Web の「全学部生用教職関係」部分を確認してください。特に、「最新の便覧」の該当箇所について、熟読のうえ理解しておいてください。

<https://www.p.u-tokyo.ac.jp/students/teacher/>

(Web 検索エンジンで「東京大学」「教育学部」「学生支援チーム」で検索してもヒットします)

令和6年3月28日 教育学部 学生支援チーム

令和7年度 長野県下高井郡

木島平村における 教育実習

with 寺子屋プログラム

参加者
募集!



申込期間：令和6年3月26日(火)～4月19日(金) 正午

申込方法：WEB登録フォームより申込

(google等で「東京大学」「教育学部」「学生支援チーム」と検索してください)



◆趣旨

木島平村における寺子屋プログラムの実施に合わせて教育実習を実施していただくことにより、木島平村の地域活性化及び本学の教育・研究事業の充実に寄与するものです。

寺子屋プログラムは、木島平村における授業補助、放課後の学習指導、課外活動への参加等からなる交流活動のことを指します。

◆対象者

「教育実習II」(3週間)の履修予定者

※本学の全部局の学生が対象。履修条件は便覧を参照のこと。

◆期間・日程(予定)

令和7年8月下旬

～9月中旬

(可能な限り授業期間と重複しない予定です)

◆実施場所

教育実習：木島平中学校

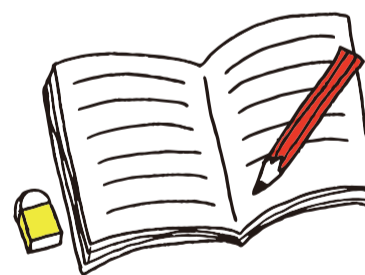
寺子屋プログラム：木島平中学校、木島平小学校

及び木島平村農村交流館等

◆募集人数

国語・社会・数学・理科・英語・保健体育について6名(予定)

(応募者多数の場合は、書類・面接等により選抜を行います)



◆宿泊先例

木島平村農村交流館

1泊1,500円、食事無(キッチン等使用可能)

民宿

1泊7,000円程度、朝夕2食付

(宿泊先の事情により、利用先・期間等が指定されることがあります)

◆大学からの補助

旅費(上野駅←→飯山駅の一往復分の運賃)

※事前打合わせにかかる旅費は自己負担

滞在費(1泊あたり2,500円)

※金額はR05実績。予算状況により、金額変更の可能性あり



木島平中学校

問い合わせ先：kyousyoku@p.u-tokyo.ac.jp