

文学部教室・研究室案内図

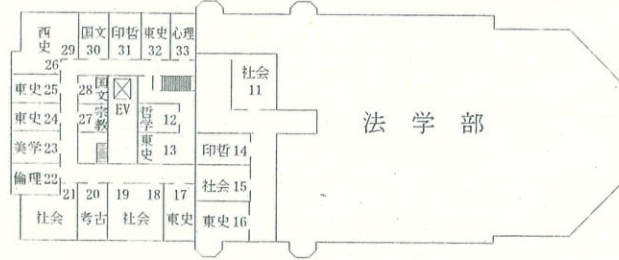
法文1号館

() は定員

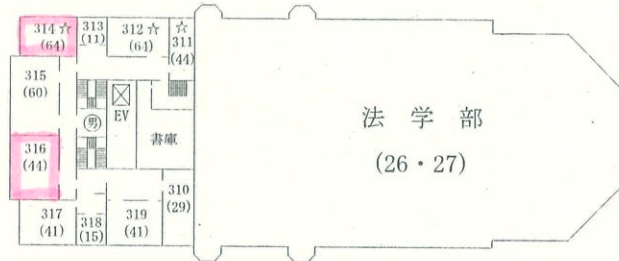
☆は講義室

◎は研究室事務室

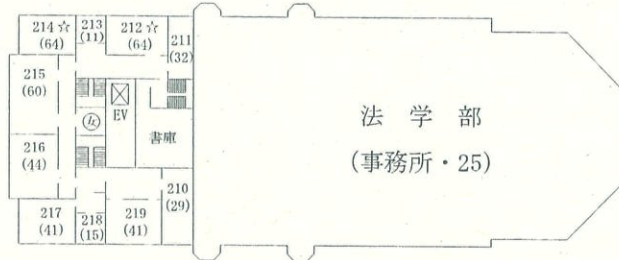
4階



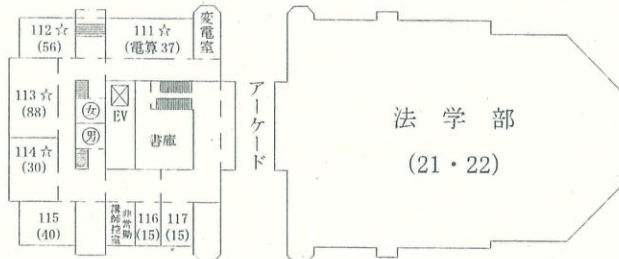
3階



2階

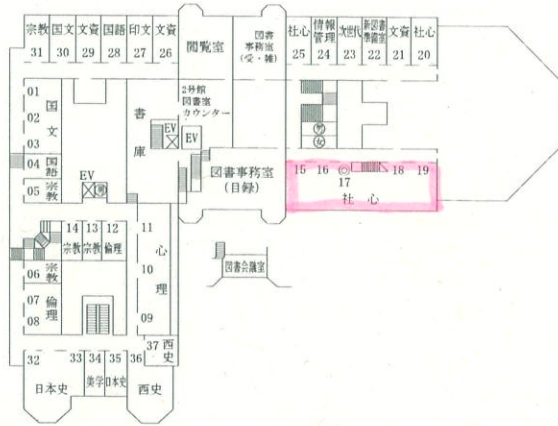


1階

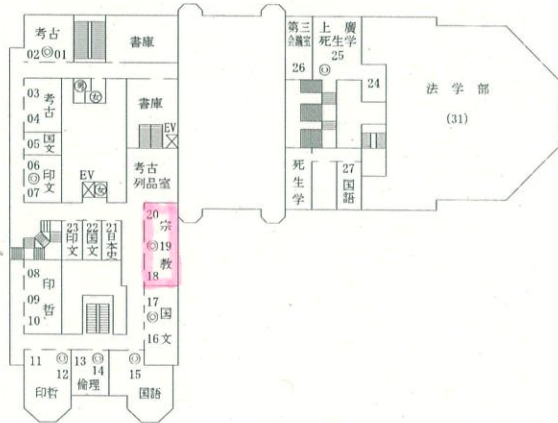


法文2号館

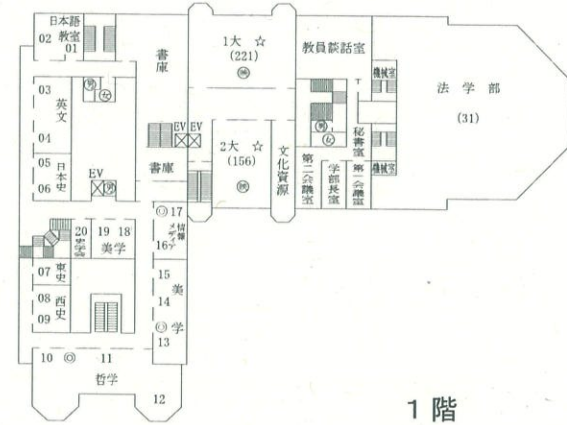
4階



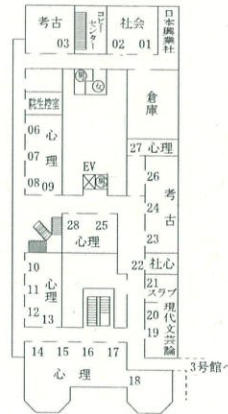
3階



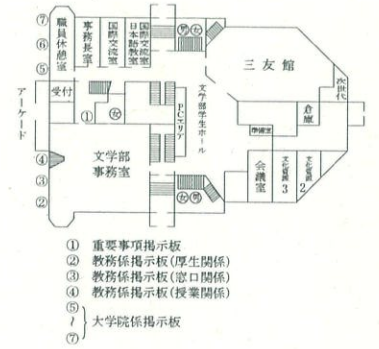
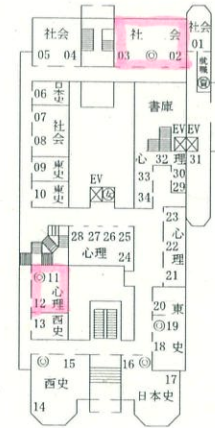
2階



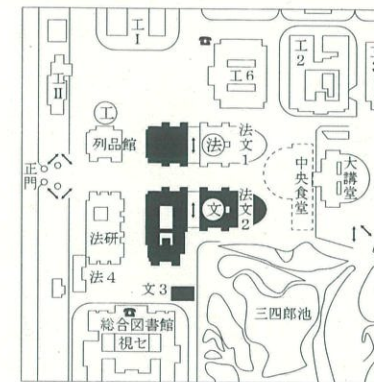
地1階



1階

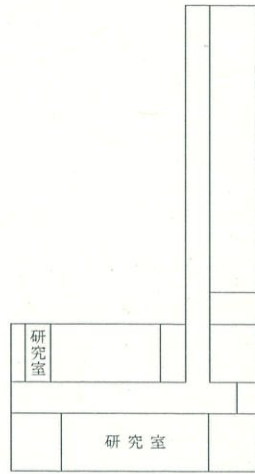


視聴覚教育センター(視七)は総合図書館5階

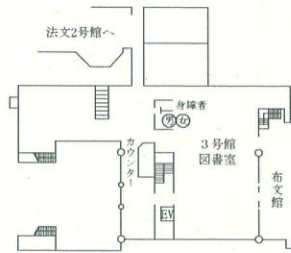


総合研究棟 (弥生地区)

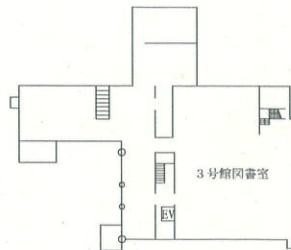
3 階



地 1 階

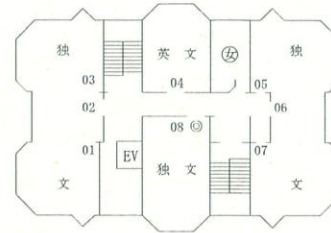


地 2 階

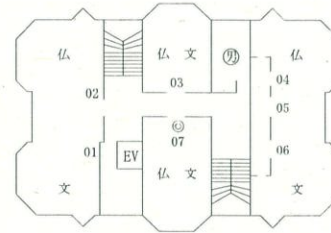


文学部3号館

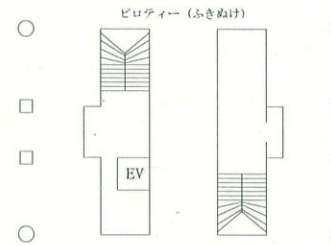
4 階



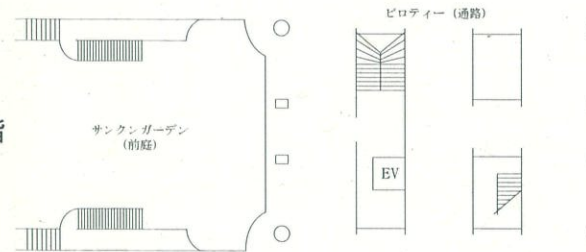
3 階



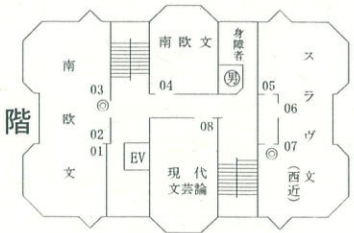
2 階



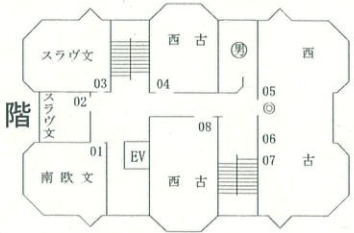
1 階



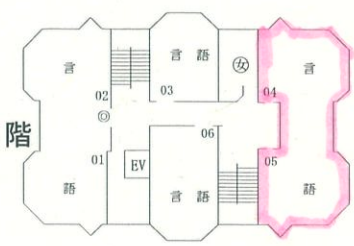
8 階



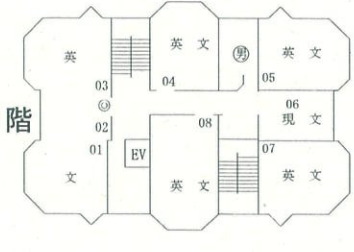
7 階



6 階



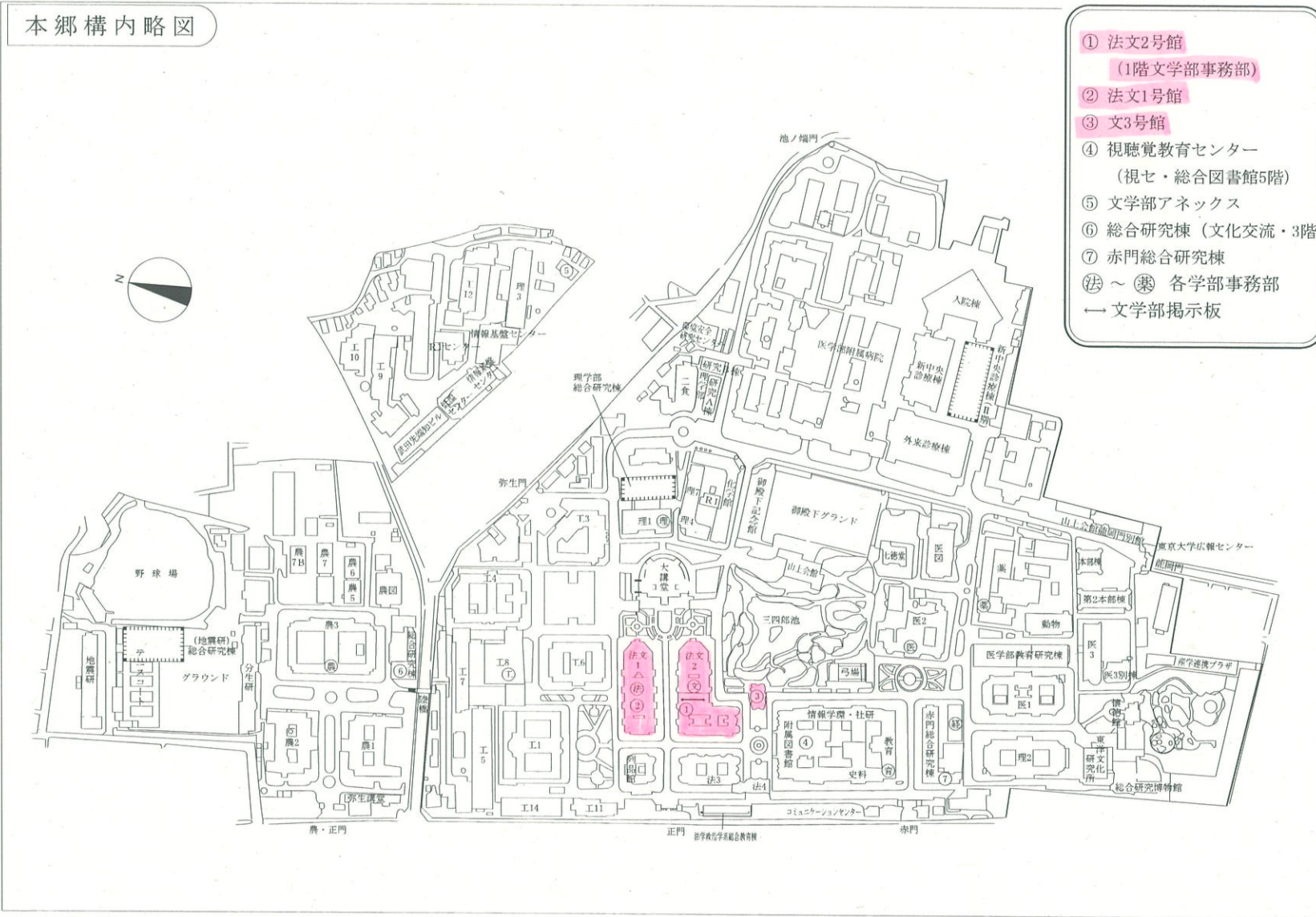
5 階



東京大学文学部建物配置図

東京大学文学部 〒113-0033 東京都文京区本郷7丁目3番1号

本郷構内略図



- ① 法文2号館
(1階文学部事務部)
- ② 法文1号館
- ③ 文3号館
- ④ 視聴覚教育センター
(視セ・総合図書館5階)
- ⑤ 文学部アネックス
- ⑥ 総合研究棟 (文化交流・3階)
- ⑦ 赤門総合研究棟
- (法) ~ (薬) 各学部事務部
- ← 文学部掲示板