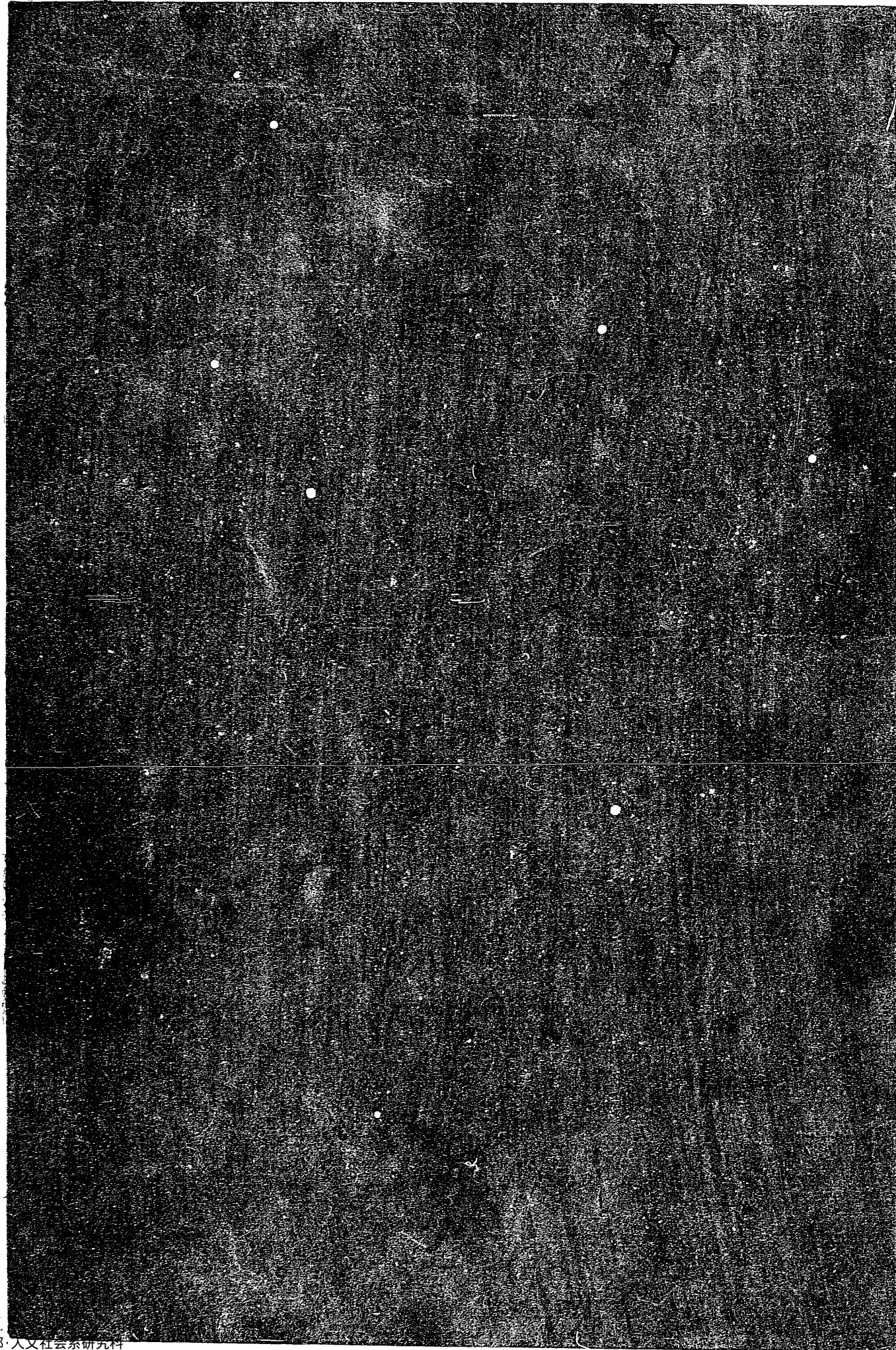


近世22.6-20-062





齊

目を託すは丹州と新羅水江の浦島鶴屋へ
 向く人王母二代雄略帝の御宇也二百五十六
 余歳と経く倭國は仁法憲にひびき小治なり氏
 ころり賞給とらぬそ一巻の事傳ふは
 綴り亦くさしき言ふゆて一笑と我々人事は
 非子に果に悉く終る可なり新刊と懐
 おもひ活乳の教もさるはなりしう



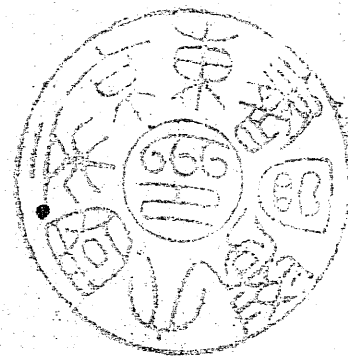












常如常大天

常如常大天
常如常大天
常如常大天
常如常大天

常如常大天
常如常大天
常如常大天
常如常大天
常如常大天
常如常大天
常如常大天
常如常大天

