

近世 22.6-16-026



云 血 川 の 湯



理溜 舟のしるし  
 高尾の湯  
 清光車中

多尾田之助  
 東兼内村  
 松文八百持  
 友孝  
 傳吉作  
 軍田紀の丞  
 角力

高尾の湯  
 高尾の湯  
 高尾の湯

鷹野の湯 三之目



鷹野の湯  
 鷹野の湯  
 鷹野の湯

鷹野の湯  
 鷹野の湯  
 鷹野の湯

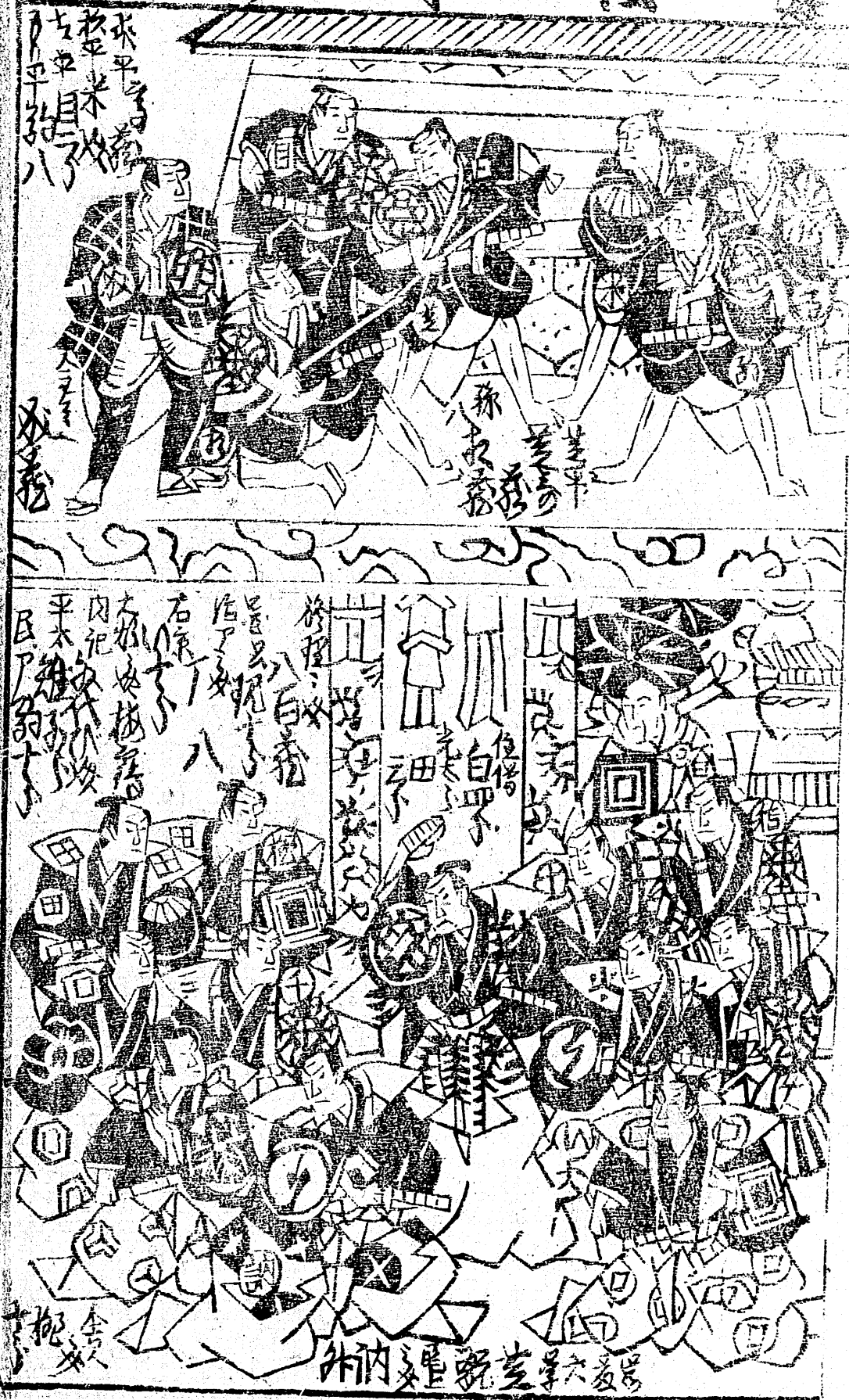
鷹野の湯  
 鷹野の湯  
 鷹野の湯



大川端の端



仁寺の揚

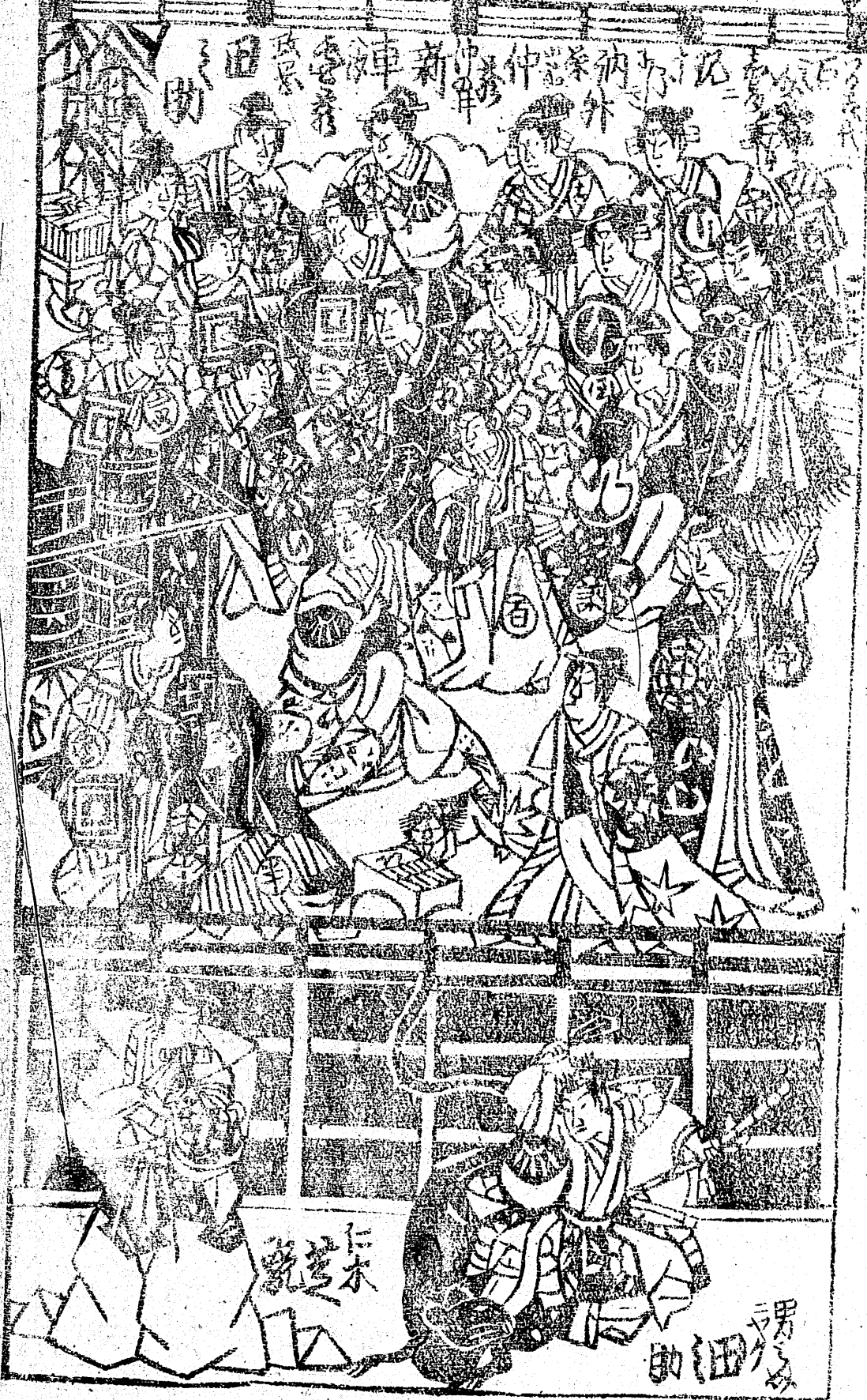




尾上と助の巻



揚





揚の堤川筋



敵中仕返の揚







道

中

結

書

中  
心  
之  
道  
也  
其  
理  
之  
深  
也  
其  
理  
之  
廣  
也  
其  
理  
之  
遠  
也  
其  
理  
之  
大  
也  
其  
理  
之  
久  
也  
其  
理  
之  
正  
也  
其  
理  
之  
公  
也  
其  
理  
之  
明  
也  
其  
理  
之  
善  
也  
其  
理  
之  
美  
也  
其  
理  
之  
和  
也  
其  
理  
之  
平  
也  
其  
理  
之  
安  
也  
其  
理  
之  
康  
也  
其  
理  
之  
寧  
也  
其  
理  
之  
靜  
也  
其  
理  
之  
淡  
也  
其  
理  
之  
清  
也  
其  
理  
之  
純  
也  
其  
理  
之  
一  
也  
其  
理  
之  
無  
二  
也  
其  
理  
之  
無  
私  
也  
其  
理  
之  
無  
欲  
也  
其  
理  
之  
無  
為  
也  
其  
理  
之  
無  
事  
也  
其  
理  
之  
無  
心  
也  
其  
理  
之  
無  
意  
也  
其  
理  
之  
無  
知  
也  
其  
理  
之  
無  
覺  
也  
其  
理  
之  
無  
思  
也  
其  
理  
之  
無  
慮  
也  
其  
理  
之  
無  
智  
也  
其  
理  
之  
無  
德  
也  
其  
理  
之  
無  
功  
也  
其  
理  
之  
無  
名  
也  
其  
理  
之  
無  
身  
也  
其  
理  
之  
無  
生  
也  
其  
理  
之  
無  
死  
也  
其  
理  
之  
無  
常  
也  
其  
理  
之  
無  
變  
也  
其  
理  
之  
無  
遷  
也  
其  
理  
之  
無  
化  
也  
其  
理  
之  
無  
滅  
也  
其  
理  
之  
無  
斷  
也  
其  
理  
之  
無  
續  
也  
其  
理  
之  
無  
際  
也  
其  
理  
之  
無  
邊  
也  
其  
理  
之  
無  
限  
也  
其  
理  
之  
無  
量  
也  
其  
理  
之  
無  
盡  
也  
其  
理  
之  
無  
窮  
也  
其  
理  
之  
無  
極  
也  
其  
理  
之  
無  
頭  
也  
其  
理  
之  
無  
尾  
也  
其  
理  
之  
無  
左  
也  
其  
理  
之  
無  
右  
也  
其  
理  
之  
無  
上  
也  
其  
理  
之  
無  
下  
也  
其  
理  
之  
無  
前  
也  
其  
理  
之  
無  
後  
也  
其  
理  
之  
無  
內  
也  
其  
理  
之  
無  
外  
也  
其  
理  
之  
無  
中  
也  
其  
理  
之  
無  
邊  
也  
其  
理  
之  
無  
際  
也  
其  
理  
之  
無  
限  
也  
其  
理  
之  
無  
量  
也  
其  
理  
之  
無  
盡  
也  
其  
理  
之  
無  
窮  
也  
其  
理  
之  
無  
極  
也  
其  
理  
之  
無  
頭  
也  
其  
理  
之  
無  
尾  
也  
其  
理  
之  
無  
左  
也  
其  
理  
之  
無  
右  
也  
其  
理  
之  
無  
上  
也  
其  
理  
之  
無  
下  
也  
其  
理  
之  
無  
前  
也  
其  
理  
之  
無  
後  
也  
其  
理  
之  
無  
內  
也  
其  
理  
之  
無  
外  
也  
其  
理  
之  
無  
中  
也

道中結書

東海三島  
四  
五  
日

元  
極  
元  
正